

Kältemittel
R32
NASA



Refreshing Comfort
Free Joint Multi-Systeme

MTF-SAMSUNG
INNOVATION IN THE *Air*

ECO MULTI DIGITAL INVERTER



Samsung Split-Klimatechnik | **Kältemittel R32**
FJM Systeme NASA mit freier Innengerätewahl

INHALT

FJM | Free Joint Multi-Systeme NASA mit höchster Energieeffizienz

Kältemittel R32

Features Line-up Außengeräte Kombinationstabelle	Seite 2-3
Außengeräte Free Joint Multi R32	Seite 4-5
Wind-Free™ Standard-Wandgerät mit Wi-Fi	Seite 6-7
Wind-Free™ Exklusiv-Wandgerät mit Virus-Doktor und Wi-Fi	Seite 8-9
Wandgerät AIRISE	Seite 10-11
Standtruhe	Seite 12-13
Wind-Free™ 1-Weg-Kassette	Seite 14-17
Wind-Free™ Mini-Deckenkassette 620 x 620	Seite 18-21
Kanaleinbaugeräte mit und ohne Kondensatwasserpumpe	Seite 22-23

Free Joint Multi Systeme NASA mit höchster Energieeffizienz

Die ideale Lösung, um mit nur einer Kühlmaschine und unterschiedlichen Innengeräten bis zu 5 Räume wirtschaftlich und komfortabel zu klimatisieren. Es stehen 6 Kühlmaschinen und 8 Innengeräteserien zur Auswahl.



Design°

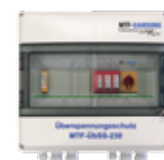


SAMSUNG

- ECO Multi Digital Inverter | flüsterleise | NASA Kommunikation
- Kühlen | Heizen | Entfeuchten | Ventilieren
- Kühlbetrieb bis zu -10°C, Heizbetrieb bis -15°C
- Die Nennleistung kann bis zu 50% überschritten werden
- Systemabhängig sind bis zu 5 Innengeräte anzuschließen
- Beste SEER und SCOP-Werte
- Nur eine Stromzufuhr | Die Innengeräte werden über die Kühlmaschine versorgt
- Systemabhängig beträgt die Gesamtröhrlängung bis zu 80 m
- Auto-Restart
- Automatische Adressierung
- **Alphanumerisches Display**
- Direkte Systemanbindung an den DMS-Server oder Zentralfernbedienung
- Systemanbindung an Gebäudeleittechnik z.B. LonWorks, BACnet, Modbus und KNX-EIB über optionale Schnittstellen
- Kältemittel R32

Optional

- SmartThings Wi-Fi System-Interface MIM-H04EN mit GPS-Geofencing
- MTF-ÜbSS-230 Überspannungsschutz nach DIN VDE 0100 Teil 443 und 534 bestückt gemäß MTF-Samsung Überspannungskonzept



Line-up | Außengeräte



AJ 040 TXJ2KG/EU	AJ 050 TXJ2KG/EU	AJ 052 TXJ3KG/EU	AJ 068 TXJ3KG/EU	AJ 080 TXJ4KG/EU	AJ 100 TXJ5KG/EU
4.0 kW	5.0 kW	5.2 kW	6.8 kW	8.0 kW	10.0 kW
2 Innengeräte	2 Innengeräte	3 Innengeräte	3 Innengeräte	4 Innengeräte	5 Innengeräte

Kombinationstabelle

Kältemittel		R32					
		AJ 040	AJ 050	AJ 052	AJ 068	AJ 080	AJ 100
Innengerätetypen							
Wind-Free™ Standard-Wandgerät mit Wi-Fi und Sprachsteuerung	AR 07 TXFCWKN/EU	○	○	○	○	○	○
	AR 09 TXFCWKN/EU	○	○	○	○	○	○
	AR 12 TXFCWKN/EU	○	○	○	○	○	○
	AR 18 TXFCWKN/EU		○	○	○	○	○
Wind-Free™ Exklusiv-Wandgerät mit Wi-Fi und Sprachsteuerung	AR 07 TXEAWKN/EU	○	○	○	○	○	○
	AR 09 TXEAWKN/EU	○	○	○	○	○	○
	AR 12 TXEAWKN/EU	○	○	○	○	○	○
	AR 18 TXEAWKN/EU		○	○	○	○	○
Wandgerät AIRISE	AR 07 TXHZWKN/EU	○	○	○	○	○	○
	AR 09 TXHZWKN/EU	○	○	○	○	○	○
	AR 12 TXHZWKN/EU	○	○	○	○	○	○
	AR 18 TXHZWKN/EU		○	○	○	○	○
Standtruhe	AJ 026 TNJDKG/EU	○	○	○			
	AJ 035 TNJDKG/EU	○	○	○			
	AJ 052 TNJDKG/EU		○	○			
Wind-Free™ 1-Wege-Kassette	AJ 026 TN1DKG/EU	○	○	○	○	○	○
	AJ 035 TN1DKG/EU	○	○	○	○	○	○
Wind-Free™ Mini-Kassette 620 x 620	AJ 016 TNNDKG/EU		○	○	○	○	○
	AJ 020 TNNDKG/EU		○	○	○	○	○
	AJ 026 TNNDKG/EU		○	○	○	○	○
	AJ 035 TNNDKG/EU		○	○	○	○	○
Kanaleinbaugerät superflach	AJ 026 TNLD(P)EG/EU		○	○	○	○	○
	AJ 035 TNLD(P)EG/EU		○	○	○	○	○
Kanaleinbaugerät	AJ 052 TNMDEG/EU				○	○	○

Free Joint Multi Außengeräte R32 NASA



Design^o

SAMSUNG

- ECO Multi Digital Inverter | flüsterleise | NASA Kommunikation
- Kühlen | Heizen | Entfeuchten | Ventilieren
- Kühlbetrieb bis zu -10°C, Heizbetrieb bis -15°C
- Die Nennleistung kann bis zu 50% überschritten werden
- Systemabhängig sind bis zu 5 Innengeräte anzuschließen
- Beste SEER und SCOP-Werte
- Nur eine Stromzufuhr | Die Innengeräte werden über die Kühlmaschine versorgt
- Systemabhängig beträgt die Gesamtröhrlängung bis zu 80 m
- Auto-Restart
- Automatische Adressierung
- **Alphanumerisches Display**
- Direkte Systemanbindung an den DMS-Server oder Zentralfernbedienung
- Systemanbindung an Gebäudeleittechnik z.B. LonWorks, BACnet, Modbus und KNX-EIB über optionale Schnittstellen
- Kältemittel R32

Optional

- SmartThings Wi-Fi System-Interface MIM-H04EN mit GPS-Geofencing
- MTF-ÜbSS-230 Überspannungsschutz nach DIN VDE 0100 Teil 443 und 534 bestückt gemäß MTF-Samsung Überspannungskonzept



Free Joint Multi Außengeräte	AJ	040 TXJ2KG/EU	050 TXJ2KG/EU	052 TXJ3KG/EU	068 TXJ3KG/EU	080 TXJ4KG/EU	100 TXJ5KG/EU
Kälteleistung	kW	4.00 (2.00 ~ 6.00)	5.00 (2.00 ~ 8.50)	5.20 (4.00 ~ 8.00)	6.80 (4.00 ~ 11.00)	8.00 (4.00 ~ 12.00)	10.00 (5.00 ~ 17.30)
Heizleistung	kW	4.40 (2.20 ~ 7.30)	5.70 (2.20 ~ 10.00)	6.30 (4.40 ~ 10.0)	8.00 (4.40 ~ 13.30)	9.30 (4.40 ~ 14.80)	12.00 (6.00 ~ 21.00)

Technische Daten

Anzahl der Innengeräte	min max	2	2	2 ~ 3	2 ~ 3	2 ~ 4	2 ~ 5
Anschlussleistung Innengeräte Kühlen min max	kW	2.0 6.0	2.0 8.5	4.0 8.0	4.0 11.0	4.0 12.0	5.0 17.3
Anschlussleistung Innengeräte Heizen min max	kW	2.2 7.3	2.2 10.0	4.4 10.0	4.4 13.3	4.4 14.8	6.0 21.0

Wirkungsgrad

Energieeffizienz Kühlen Klasse	SEER	8.54 A+++	8.54 A+++	8.51 A+++	7.75 A++	6.74 A++	8.00 A++
Energieeffizienz Heizen Klasse	SCOP	4.64 A++	4.64 A++	4.60 A++	4.32 A+	4.10 A+	4.32 A+

Einsatzbereich

Außentemperatur Kühlbetrieb		-5°C bis +46°C	-5°C bis +46°C	-10°C bis +46°C	-10°C bis +46°C	-10°C bis +46°C	-10°C bis +46°C
Außentemperatur Heizbetrieb		-15°C bis +24°C	-15°C bis +24°C	-15°C bis +24°C	-15°C bis +24°C	-15°C bis +24°C	-15°C bis +24°C

Elektrische Daten*

Spannungsversorgung	V Ph Hz	240 1 50	240 1 50	240 1 50	240 1 50	240 1 50	240 1 50
Absicherung, träge	A	20	20	20	20	20	20
Leistungsaufnahme kühlen heizen ¹	kW	0.90 0.90	1.22 1.28	1.25 1.32	1.80 1.81	2.30 2.20	2.75 2.82
Betriebsstrom max.	A	4.1	4.9	6.1	8.2	10.5	12.8
Kabel Ø, Einspeisung gem. VDE z. Kühlmaschine	mm ²	NYM 3 x 2.5	NYM 3 x 2.5	NYM 3 x 2.5	NYM 3 x 2.5	NYM 3 x 2.5	NYM 3 x 2.5
Kabel Ø, Einspeisung Innengerät ü. Außengerät	mm ²	NYM 3 x 1.5 + Busleitung LIYCY 2 x 2 x 0.75					

Regelung, Ventilator, Maße, Gewichte

Selbstdiagnosesystem		ja	ja	ja	ja	ja	ja
Ventilator	Stück	1	1	1	1	1	1
Luftmenge max.	m ³ /h	1782	1983	2280	2850	2724	4234
Schalldruckpegel	dB(A)	45	46	46	48	48	54
Schalleistungspegel	dB(A)	60	61	61	64	64	70
Abmessungen (H x B x T)	mm	548 x 790 x 285	548 x 790 x 285	638 x 880 x 310	798 x 880 x 310	798 x 880 x 310	998 x 940 x 330
Gewicht	kg	32	33	44.5	57.7	65	75
Pipe-Check-Funktion		ja	ja	ja	ja	ja	ja

Kältemittelleitungen, Gebäudeleittechnik

Flüssigkeitsleitung	Ø Zoll	2 x 1/4"	2 x 1/4"	3 x 1/4"	3 x 1/4"	4 x 1/4"	5 x 1/4"
Sauggasleitung	Ø Zoll	2 x 3/8"	2 x 3/8"	2 x 3/8" 1 x 1/2"	1 x 3/8" 2 x 1/2"	2 x 3/8" 2 x 1/2"	2 x 3/8" 3 x 1/2"
Kältemittelverteiler erforderlich		nein	nein	nein	nein	nein	nein
Wärmeisolierung (beide Leitungen)		ja	ja	ja	ja	ja	ja
Äquivalente Leitungslänge Außen- Innengerät, max.	m	~ 20	~ 20	~ 20	~ 20	~ 25	~ 25
Gesamtrohrleitungslänge Außen- Innengeräte, max.	m	30	30	50	50	70	80
Höhendifferenz Außengerät höher tiefer, max.	m	15	15	15	15	15	15
Kältemittel		R32	R32	R32	R32	R32	R32
Kältemittelmenge werkseitig vorgefüllt	kg tCO ₂ e	0.98 0.66	1.18 0.80	1.55 1.05	2.0 1.35	2.0 1.35	2.7 1.82
Kältemittelfüllung für max. Leitungslänge bis	m	30	30	30	30	30	30
Kältemittelnachfüllung für Mehrmeter	g/m	10	20	10	10	20	10
Kältemittelspritzung EEV, Außengerät	steps	480	480	480	480	480	480
Direkte Systemanbindung an den DMS-Server oder Zentralfernbedienung		ja	ja	ja	ja	ja	ja
Systemanbindung an LonWorks, BACnet, Modbus und KNX-EIB		optionale Schnittstellen					

Für die Kabeldimensionierung und Absicherung beachten Sie bitte die VDE und besondere, örtliche Vorschriften. Die in diesen Tabellen aufgeführten Mindestangaben müssen mindestens eingehalten werden.

Schalldruckpegelbezugsdaten: für Innen- und Außengeräte gemessen in 1 Meter Abstand in einem schalltoten Raum.

KW-Bezugsdaten Innengerät: Kühlen 27°C Trockenkugel, 19°C Feuchtkugel | Heizen 20°C Trockenkugel (5 m Leitungslänge, 0 m Höhenunterschied)

KW-Bezugsdaten Außengerät: Kühlen 35°C Trockenkugel, 24°C Feuchtkugel | Heizen 7°C Trockenkugel, 6°C Feuchtkugel (5 m Leitungslänge, 0 m Höhenunterschied).

1) Leistungsaufnahme bezogen auf die erstgenannte Nennleistung im Kühl- | Heizbetrieb.

Technische Änderungen vorbehalten

Wind-Free™ Standard-Wandgerät NASA

Zugfreier Kühlbetrieb im Wind Free™ Modus. Luftaustritt über die Gerätefront aus 24.000 Mikroöffnungen mit einer Luftgeschwindigkeit von nur 0.15m/Sekunde. Absolut kein Kaltluftstrom.



nur 16 dB(A)*



Design°



SAMSUNG

- ECO Digital Inverter | Wind Free™ Modus | selbstreinigend | flüsterleise
- SmartThings Wi-Fi Interface und Sprachsteuerung mit GPS-Geofencing
- 3D Auto-Air-Swing | up & down | links & rechts
- Inklusive Infrarotfernbedienung | 24 Stunden-Timer
- Optional mit Touch-Kabelfernbedienungen inkl. Raumtemperaturfühler ohne Timer, mit Timer oder Kabelfernbedienung inkl. Raumtemperaturfühler mit Echtzeit-, Tages- und Wochentimer, ON | OFF- und CnT-Kontakt
- Kühlen Wind-Free™ | Heizen | Entfeuchten | Ventilieren
- Good Sleep Mode | Silent Mode
- Luftansaug nicht sichtbar
- 4 Ventilatorstufen | Auto-Restart
- Antibakteriell und antiallergie beschichteter Wärmetauscher
- VDI 6022 konform mit einem Feinstaubfilter in HD 80 Qualität nach DIN EN ISO 16890
- Gerät: Farbton weiß RAL 9010
- Kältemittel R32

*Schalldruckpegel gemessen im Wind-Free™ Modus in 1m Abstand für die Modelle AR 09 ~ 12

Modell Innengerät	AR	07 TXFCWKN/EU	09 TXFCWKN/EU	12 TXFCWKN/EU	18 TXFCWKN/EU
Kälteleistung	kW	2.00	2.50	3.50	5.00
Heizleistung	kW	2.20	3.20	3.80	6.00
Energieeffizienz Kühlen Heizen	SEER SCOP	A++ A+	A++ A+	A++ A+	A++ A+

Elektrische Daten

Spannungsversorgung über Außengerät	V Ph Hz	220 - 240 1 50	220 - 240 1 50	220 - 240 1 50	220 - 240 1 50
Absicherung über Außengerät		ja	ja	ja	ja
Leistungsaufnahme max.	kW	0.030 0.030	0.030 0.030	0.030 0.030	0.050 0.050
Spannungseinspeisung über Außengerät		ja	ja	ja	ja
Kabel Ø, Einspeisung über Außengerät, gem. VDE	mm ²	NYM 3 x 1.5	NYM 3 x 1.5	NYM 3 x 1.5	NYM 3 x 1.5
Busleitung zwischen Außen- und Innengerät	mm ²	LIYCY 2 x 2 x 0.75	LIYCY 2 x 2 x 0.75	LIYCY 2 x 2 x 0.75	LIYCY 2 x 2 x 0.75
Kabel Ø zwischen Innengerät und opt. Kabel-FB	mm ²	LIYCY 2 x 2 x 0.75	LIYCY 2 x 2 x 0.75	LIYCY 2 x 2 x 0.75	LIYCY 2 x 2 x 0.75

Regelung, Ventilator, Maße, Gewichte

Infrarotfernbedienung Typ AR-EH03E		inklusive	inklusive	inklusive	inklusive
Kabelfernbedienungen		optional	optional	optional	optional
Selbstdiagnosesystem		ja	ja	ja	ja
Antibakteriell u. antiallergie beschichteter Wärmetauscher		ja	ja	ja	ja
Wiedereinschaltung nach Stromausfall		ja	ja	ja	ja
Full-HD-80-Filter Antiallergie-Filter		ja	ja	ja	ja
3D-Auto-Swing up & down links & rechts		ja	ja	ja	ja
Ventilatorstufen		3 + Wind-Free™	3 + Wind-Free™	3 + Wind-Free™	3 + Wind-Free™
Luftmenge max.	m ³ /h	594	618	642	906
Luftgeschwindigkeit im Wind-Free™ Modus		zugfrei 0.15m/Sek.	zugfrei 0.15m/Sek.	zugfrei 0.15m/Sek.	zugfrei 0.15m/Sek.
Wurfweite max.	m	8	8	8	9
Schalldruckpegel im Normalbetrieb min max	dB(A)	19 36	19 37	19 38	25 41
Schalldruckpegel im Wind-Free™ Betrieb	dB(A)	16	16	16	22
Schallleistungspegel	dB(A)	54	54	56	58
Abmessungen Gerät (H x B x T)	mm	299 x 820 x 215	299 x 820 x 215	299 x 820 x 215	299 x 1055 x 215
Gewicht	kg	9.0	9.0	9.0	12.5

Kältemittelleitungen, Gebäudeleittechnik

Flüssigkeitsleitung	Ø Zoll	1/4"	1/4"	1/4"	1/4"
Sauggasleitung	Ø Zoll	3/8"	3/8"	3/8"	1/2"
Kältemittelverteiler erforderlich		nein	nein	nein	nein
Wärmeisolierung (beide Leitungen)		ja	ja	ja	ja
Äquivalente Leitungslänge Außen- Innengerät, max. ¹⁾	m	20 ~ 25	20 ~ 25	20 ~ 25	20 ~ 25
Gesamtröhrlängslänge max. ²⁾	m	30 ~ 80	30 ~ 80	30 ~ 80	30 ~ 80
Höhendifferenz zwischen Innengeräten max.	m	7.5	7.5	7.5	7.5
Kältemittel		R32	R32	R32	R32
Kältemittelspritzung EEV, Außengerät	steps	480	480	480	480
Förderhöhe Kondensatpumpe	mm	-	-	-	-
Anschluss Kondensatleitung	mm Ø	AD 18	AD 18	AD 18	AD 18
Direkte Systemanbindung an den DMS-Server oder Zentralfernbedienung		ja	ja	ja	ja
Systemanbindung an LonWorks, BACnet, Modbus und KNX-EIB		— optionale Schnittstellen —			

Für die Kabeldimensionierung und Absicherung beachten Sie bitte die VDE und besondere, örtliche Vorschriften. Die in diesen Tabellen aufgeführten Mindestangaben müssen mindestens eingehalten werden.
Schalldruckpegelbezugsdaten: Für Innengeräte gemessen in 1.0 Meter Abstand in einem schalltoten Raum.

KW-Bezugsdaten Innengerät: Kühlen 27°C Trockenkugel, 19°C Feuchtkugel | Heizen 20°C Trockenkugel (5 m Leitungslänge, 0 m Höhenunterschied)

KW-Bezugsdaten Außengerät: Kühlen 35°C Trockenkugel, 24°C Feuchtkugel | Heizen 7°C Trockenkugel, 6°C Feuchtkugel (5 m Leitungslänge, 0 m Höhenunterschied).

1+2) Abhängig von dem jeweiligen Außengerät.

Wind-Free™ Exklusiv-Wandgerät NASA

Zugfreier Kühlbetrieb im Wind Free™ Modus. Luftaustritt über die Gerätefront aus 23.000 Mikroöffnungen mit einer Luftgeschwindigkeit von nur 0.15m/Sekunde. Absolut kein Kaltluftstrom.



nur 16 dB(A)*



Design°



SAMSUNG

- ECO Digital Inverter | Wind Free™ Modus | selbstreinigend | flüsterleise
- Mit Tri-Care-Filtertechnologie für eine Bakterien- und Viren wirksame 3 Stufen Raumluft Sterilisation
- SmartThings Wi-Fi Interface und Sprachsteuerung mit GPS-Geofencing
- 3D Auto-Air-Swing | up & down | links & rechts
- Inklusive Infrarotfernbedienung | 24 Stunden-Timer
- Optional mit Touch-Kabelfernbedienungen inkl. Raumtemperaturfühler ohne Timer, mit Timer oder Kabelfernbedienung inkl. Raumtemperaturfühler mit Echtzeit-, Tages- und Wochentimer, ON | OFF- und CnT-Kontakt
- Kühlen Wind-Free™ | Heizen | Entfeuchten | Ventilieren
- Good Sleep Mode | Silent Mode
- Luftansaug nicht sichtbar
- 4 Ventilatorstufen | Auto-Restart
- Antibakteriell und antiallergie beschichteter Wärmetauscher
- VDI 6022 konform mit einem Feinstaubfilter in HD 80 Qualität nach DIN EN ISO 16890
- Gerät: Farbton weiß RAL 9010
- Kältemittel R32

*Schalldruckpegel gemessen im Wind-Free™ Modus in 1m Abstand für die Modelle AR 09 ~ 12

Modell Innengerät	AR	07 TXEAAWKN/EU	09 TXEAAWKN/EU	12 TXEAAWKN/EU	18 TXEAAWKN/EU
Kälteleistung	kW	2.00	2.50	3.50	5.00
Heizleistung	kW	2.20	3.20	3.80	6.00
Energieeffizienz Kühlen Heizen	SEER SCOP	A++ A+	A++ A+	A++ A+	A++ A+

Elektrische Daten

Spannungsversorgung über Außengerät	V Ph Hz	220 - 240 1 50	220 - 240 1 50	220 - 240 1 50	220 - 240 1 50
Absicherung über Außengerät		ja	ja	ja	ja
Leistungsaufnahme max.	kW	0.040 0.040	0.040 0.040	0.040 0.040	0.050 0.050
Spannungseinspeisung über Außengerät		ja	ja	ja	ja
Kabel Ø, Einspeisung über Außengerät, gem. VDE	mm ²	NYM 3 x 1.5	NYM 3 x 1.5	NYM 3 x 1.5	NYM 3 x 1.5
Busleitung zwischen Außen- und Innengerät	mm ²	LIYCY 2 x 2 x 0.75	LIYCY 2 x 2 x 0.75	LIYCY 2 x 2 x 0.75	LIYCY 2 x 2 x 0.75
Kabel Ø zwischen Innengerät und opt. Kabel-FB	mm ²	LIYCY 2 x 2 x 0.75	LIYCY 2 x 2 x 0.75	LIYCY 2 x 2 x 0.75	LIYCY 2 x 2 x 0.75

Regelung, Ventilator, Maße, Gewichte

Infrarotfernbedienung Typ AR-EH03E		inklusive	inklusive	inklusive	inklusive
Kabelfernbedienungen		optional	optional	optional	optional
Selbstdiagnosesystem		ja	ja	ja	ja
Antibakteriell u. antiallergie beschichteter Wärmetauscher		ja	ja	ja	ja
Wiedereinschaltung nach Stromausfall		ja	ja	ja	ja
Full-HD-80-Filter Antiallergie-Filter		ja	ja	ja	ja
3D-Auto-Swing up & down links & rechts		ja	ja	ja	ja
Ventilatorstufen		3 + Wind-Free™	3 + Wind-Free™	3 + Wind-Free™	3 + Wind-Free™
Luftmenge max.	m ³ /h	552	570	630	942
Luftgeschwindigkeit im Wind-Free™ Modus		zugfrei 0.15m/Sek.	zugfrei 0.15m/Sek.	zugfrei 0.15m/Sek.	zugfrei 0.15m/Sek.
Wurfweite max.	m	8	8	8	9
Schalldruckpegel im Normalbetrieb min max	dB(A)	19 37	19 38	19 40	25 41
Schalldruckpegel im Wind-Free™ Betrieb	dB(A)	16	16	16	22
Schallleistungspegel	dB(A)	54	54	57	58
Abmessungen Gerät (H x B x T)	mm	299 x 889 x 215	299 x 889 x 215	299 x 889 x 215	299 x 1055 x 215
Gewicht	kg	9.9	9.9	9.9	12.5

Kältemittelleitungen, Gebäudeleittechnik

Flüssigkeitsleitung	Ø Zoll	1/4"	1/4"	1/4"	1/4"
Sauggasleitung	Ø Zoll	3/8"	3/8"	3/8"	1/2"
Kältemittelverteiler erforderlich		nein	nein	nein	nein
Wärmeisolierung (beide Leitungen)		ja	ja	ja	ja
Äquivalente Leitungslänge Außen- Innengerät, max. ¹⁾	m	20 ~ 25	20 ~ 25	20 ~ 25	20 ~ 25
Gesamtröhrlängslänge max. ²⁾	m	30 ~ 80	30 ~ 80	30 ~ 80	30 ~ 80
Höhendifferenz zwischen Innengeräten max.	m	7.5	7.5	7.5	7.5
Kältemittel		R32	R32	R32	R32
Kältemittelspritzung EEV, Außengerät	steps	480	480	480	480
Förderhöhe Kondensatpumpe	mm	-	-	-	-
Anschluss Kondensatleitung	mm Ø	AD 18	AD 18	AD 18	AD 18
Direkte Systemanbindung an den DMS-Server oder Zentralfernbedienung		ja	ja	ja	ja
Systemanbindung an LonWorks, BACnet, Modbus und KNX-EIB		_____ optionale Schnittstellen _____			

Für die Kabeldimensionierung und Absicherung beachten Sie bitte die VDE und besondere, örtliche Vorschriften. Die in diesen Tabellen aufgeführten Mindestangaben müssen mindestens eingehalten werden.

Schalldruckpegelbezugsdaten: Für Innengeräte gemessen in 1.0 Meter Abstand in einem schalltoten Raum.

KW-Bezugsdaten Innengerät: Kühlen 27°C Trockenkugel, 19°C Feuchtkugel | Heizen 20°C Trockenkugel (5 m Leitungslänge, 0 m Höhenunterschied)

KW-Bezugsdaten Außengerät: Kühlen 35°C Trockenkugel, 24°C Feuchtkugel | Heizen 7°C Trockenkugel, 6°C Feuchtkugel (5 m Leitungslänge, 0 m Höhenunterschied).

1+2) Abhängig von dem jeweiligen Außengerät.

AIRISE Wandgerät NASA



nur 19 dB(A)*

Design°



SAMSUNG

- ECO Digital Inverter | selbstreinigend | sehr leise
- Kühlen | Heizen | Entfeuchten | Ventilieren
- Inklusive Infrarotfernbedienung | 24 Stunden-Timer
- Optional mit Touch-Kabelfernbedienungen inkl. Raumtemperaturfühler ohne Timer, mit Timer oder Kabelfernbedienung inkl. Raumtemperaturfühler mit Echtzeit-, Tages- und Wochentimer, ON | OFF- und CnT-Kontakt
- Luftansaug nicht sichtbar
- 4 Ventilatorstufen
- Auto-Restart | Auto-Air-Swing up & down
- Good Sleep Mode | Silent Mode
- Antikorrosiv beschichteter Wärmetauscher
- Full HD-Filter 60
- Farbton weiß RAL 9010
- Kältemittel R32

*Schalldruckpegel gemessen in 1m Abstand für die Modelle AR 09 ~ 12

Optional

- SmartThings Wi-Fi Steuerung über das Außengerät

Modell Innengerät	AR	07 TXHZAWKN/EU	09 TXHZAWKN/EU	12 TXHZAWKN/EU	18 TXHZAWKN/EU
Kälteleistung	kW	2.00	2.50	3.50	5.00
Heizleistung	kW	2.20	3.00	4.00	6.00
Energieeffizienz Kühlen Heizen	SEER SCOP	A++ A+	A++ A+	A++ A+	A++ A

Elektrische Daten

Spannungsversorgung über Außengerät	V Ph Hz	240 1 50	240 1 50	240 1 50	240 1 50
Absicherung über Außengerät		ja	ja	ja	ja
Leistungsaufnahme max.	kW	0.030 0.030	0.030 0.030	0.030 0.030	0.050 0.050
Spannungseinspeisung über Außengerät		ja	ja	ja	ja
Kabel Ø, Einspeisung über Außengerät, gem. VDE	mm ²	NYM 3 x 1.5	NYM 3 x 1.5	NYM 3 x 1.5	NYM 3 x 1.5
Busleitung zwischen Außen- und Innengerät	mm ²	LIYCY 2 x 2 x 0.75	LIYCY 2 x 2 x 0.75	LIYCY 2 x 2 x 0.75	LIYCY 2 x 2 x 0.75
Kabel Ø zwischen Innengerät und opt. Kabel-FB	mm ²	LIYCY 2 x 2 x 0.75	LIYCY 2 x 2 x 0.75	LIYCY 2 x 2 x 0.75	LIYCY 2 x 2 x 0.75

Regelung, Ventilator, Maße, Gewichte

Infrarotfernbedienung Typ MR-EH01		inklusive	inklusive	inklusive	inklusive
Kabelfernbedienungen		optional	optional	optional	optional
Selbstdiagnosesystem		ja	ja	ja	ja
Antibakteriell u. antiallergie beschichteter Wärmetauscher		ja	ja	ja	ja
Wiedereinschaltung nach Stromausfall		ja	ja	ja	ja
Full-HD-60-Filter Antiallergie-Filter		ja	ja	ja	ja
Auto-Air-Swing up & down links & rechts manuell		ja	ja	ja	ja
Ventilatorstufen		4	4	4	4
Luftmenge	m ³ /h	594	618	642	990
Wurfweite max.	m	8	8	8	9
Schalldruckpegel min max	dB(A)	19 36	19 37	19 38	25 42
Schalleistungspegel	dB(A)	54	54	56	58
Abmessungen (H x B x T)	mm	299 x 820 x 215	299 x 820 x 215	299 x 820 x 215	299 x 1055 x 215
Gewicht	kg	9.0	9.0	9.0	12.5

Kältemittelleitungen, Gebäudeleittechnik

Flüssigkeitsleitung	Ø Zoll	1/4"	1/4"	1/4"	1/4"
Sauggasleitung	Ø Zoll	3/8"	3/8"	3/8"	1/2"
Kältemittelverteiler erforderlich		nein	nein	nein	nein
Wärmeisolierung (beide Leitungen)		ja	ja	ja	ja
Äquivalente Leitungslänge Außen- Innengerät, max. ¹⁾	m	20 ~ 25	20 ~ 25	20 ~ 25	20 ~ 25
Gesamtröhrlängslänge max. ²⁾	m	30 ~ 80	30 ~ 80	30 ~ 80	30 ~ 80
Höhendifferenz zwischen Innengeräten max.	m	7.5	7.5	7.5	7.5
Kältemittel		R32	R32	R32	R32
Kältemittelspritzung EEV, Außengerät	steps	480	480	480	480
Förderhöhe Kondensatpumpe	mm	-	-	-	-
Anschluss Kondensatleitung	mm Ø	AD 18	AD 18	AD 18	AD 18
Direkte Systemanbindung an den DMS-Server oder Zentralfernbedienung		ja	ja	ja	ja
Systemanbindung an LonWorks, BACnet, Modbus und KNX-EIB		optionale Schnittstellen			

Für die Kabeldimensionierung und Absicherung beachten Sie bitte die VDE und besondere, örtliche Vorschriften. Die in diesen Tabellen aufgeführten Mindestangaben müssen mindestens eingehalten werden.

Schalldruckpegelbezugsdaten: Für Innengeräte gemessen in 1.0 Meter Abstand in einem schalltoten Raum.

KW-Bezugsdaten Innengerät: Kühlen 27°C Trockenkugel, 19°C Feuchtkugel | Heizen 20°C Trockenkugel (5 m Leitungslänge, 0 m Höhenunterschied)

KW-Bezugsdaten Außengerät: Kühlen 35°C Trockenkugel, 24°C Feuchtkugel | Heizen 7°C Trockenkugel, 6°C Feuchtkugel (5 m Leitungslänge, 0 m Höhenunterschied).

1+2) Abhängig von dem jeweiligen Außengerät.

Standtruhe NASA



Design°



SAMSUNG

- ECO Digital Inverter | flüsterleise
- Virus-Doktor (Ionisator), sorgt für die Reduzierung von biologischen Kontaminanten und reaktiven Sauerstoffmolekülen in der Raumluft
- Inklusive Infrarotfernbedienung | 24 Stunden-Timer
- Optional mit Touch-Kabelfernbedienungen inkl. Raumtemperaturfühler ohne Timer, mit Timer oder Kabelfernbedienung inkl. Raumtemperaturfühler mit Echtzeit-, Tages- und Wochentimer
- ON | OFF- und CnT-Kontakt
- Kühlen | Heizen | Entfeuchten | Ventilieren
- 3 Ventilatorstufen
- Auto-Restart | Auto-Air-Swing
- Dualer Luftstrom
- Filtersystem bestehend aus:
 - Silver Nano beschichteter Metallfilter | Deodorizingfilter | Catechinfiler
- Silver Nano beschichteter Wärmetauscher
- Farbton RAL 9010
- Kältemittel R32

Optional:

- SmartThings Wi-Fi-Steuerung über das Außengerät

Modell Innengerät	AJ	026 TNJDKG/EU	035 TNJDKG/EU	052 TNJDKG/EU
Kälteleistung	kW	2.60	3.50	5.20
Heizleistung	kW	2.90	3.80	5.60
Energieeffizienz Klasse Kühlen Heizen	SEER SCOP	A++ A++	A++ A+	A+ A

Elektrische Daten

Spannungsversorgung über Außengerät	V Ph Hz	240 1 50	240 1 50	240 1 50
Absicherung über Außengerät		ja	ja	ja
Leistungsaufnahme max.	kW	0.030 0.030	0.035 0.035	0.050 0.050
Spannungseinspeisung über Außengerät		ja	ja	ja
Kabel Ø, Einspeisung über Außengerät, gem. VDE	mm ²	NYM 3 x 1.5	NYM 3 x 1.5	NYM 3 x 1.5
Busleitung zwischen Außen- und Innengerät	mm ²	LIYCY 2 x 2 x 0.75	LIYCY 2 x 2 x 0.75	LIYCY 2 x 2 x 0.75
Kabel Ø zwischen Innengerät und opt. Kabel-FB	mm ²	LIYCY 2 x 2 x 0.75	LIYCY 2 x 2 x 0.75	LIYCY 2 x 2 x 0.75

Regelung, Ventilator, Maße, Gewichte

Infrarotfernbedienung Typ MR-EH01		inklusive	inklusive	inklusive
Kabelfernbedienungen		optional	optional	optional
Selbstdiagnosesystem		ja	ja	ja
Silver-Nano Wärmetauscher		ja	ja	ja
Catechinfiler Deodorizingfilter		ja	ja	ja
Wiedereinschaltung nach Stromausfall		ja	ja	ja
Waschbarer Silver-Nano Metallfilter		ja	ja	ja
Auto-Air-Swing up & down		ja	ja	ja
Ventilatorstufen		3	3	3
Luftmenge (min mid max)	m ³ /h	402 468 540	492 558 630	516 594 672
Wurfweite max.	m	4	4	5
Schalldruckpegel min max	dB(A)	21 36	23 37	24 39
Schalleistungspegel	dB(A)	53	57	60
Abmessungen (H x B x T)	mm	620 x 720 x 199	620 x 720 x 199	620 x 720 x 199
Gewicht	kg	14.5	14.5	15.0

Kältemittelleitungen, Gebäudeleittechnik

Flüssigkeitsleitung	Ø Zoll	1/4"	1/4"	1/4"
Sauggasleitung	Ø Zoll	3/8"	3/8"	1/2"
Kältemittelverteiler erforderlich		nein	nein	nein
Wärmeisolierung (beide Leitungen)		ja	ja	ja
Äquivalente Leitungslänge Außen- Innengerät, max. ¹⁾	m	20 ~ 25	20 ~ 25	20 ~ 25
Gesamtrohrleitungslänge max. ²⁾	m	30 ~ 80	30 ~ 80	30 ~ 80
Höhendifferenz zwischen Innengeräten max.	m	7.5	7.5	7.5
Kältemittel		R32	R32	R32
Kältemittelspritzung EEV, Außengerät	steps	480	480	480
Förderhöhe Kondensatpumpe	mm	-	-	-
Anschluss Kondensatleitung	mm Ø	AD 18	AD 18	AD 18
Direkte Systemanbindung an den DMS-Server oder Zentralfernbedienung		ja	ja	ja
Systemanbindung an LonWorks, BACnet, Modbus und KNX-EIB		optionale Schnittstellen		

Für die Kabeldimensionierung und Absicherung beachten Sie bitte die VDE und besondere, örtliche Vorschriften. Die in diesen Tabellen aufgeführten Mindestangaben müssen mindestens eingehalten werden.
Schalldruckpegelbezugsdaten: Für Innengeräte gemessen in 1.0 Meter Abstand in einem schalltoten Raum.

KW-Bezugsdaten Innengerät: Kühlen 27°C Trockenkugel, 19°C Feuchtkugel | Heizen 20°C Trockenkugel (5 m Leitungslänge, 0 m Höhenunterschied)

KW-Bezugsdaten Außengerät: Kühlen 35°C Trockenkugel, 24°C Feuchtkugel | Heizen 7°C Trockenkugel, 6°C Feuchtkugel (5 m Leitungslänge, 0 m Höhenunterschied).

1+2) Abhängig von dem jeweiligen Außengerät.

Wind-Free™ 1-Weg-Kassette NASA

Zugfreier Kühlbetrieb



mit einer Luftgeschwindigkeit von 0.15m/Sekunde

Revisionsöffnung
nicht erforderlich

Design°



SAMSUNG

- ECO Digital Inverter | flüsterleise | superflach: **Korpus nur 135 mm hoch**
- Revisionsöffnung nicht erforderlich
- Wahlweise mit Infrarot-Fernbedienung inkl. 24 Stunden-Timer oder Touch-Kabelfernbedienungen inkl. Raumtemperaturfühler ohne Timer, mit Timer oder Kabelfernbedienung inkl. Raumtemperaturfühler mit Echtzeit-, Tages- und Wochentimer
- Kühlen Wind-Free™ | Heizen | Entfeuchten | Ventilieren
- CnT- und ON | OFF-Kontakt
- Exklusiver Grill für einfache und bequeme Wartung
- Eingebaute Kondensatwasserpumpe mit 75 cm Förderhöhe
- Easy-Steck-System für problemlosen Kondensatwasseranschluß
- 3 Ventilatorstufen
- Auto-Restart | Auto-Swing
- Antibakteriell beschichteter Wärmetauscher
- VDI 6022 konform mit einem Feinstaubfilter in HD 80 Qualität nach DIN EN ISO 16890
- Farbton RAL 9010
- Kältemittel R32

Optional

- Virus-Doktor (Ionisator), sorgt zusätzlich für die Reduzierung von biologischen Kontaminanten und reaktiven Sauerstoffmolekülen in der Raumluft
- SmartThings Wi-Fi-Steuerung über das Außengerät

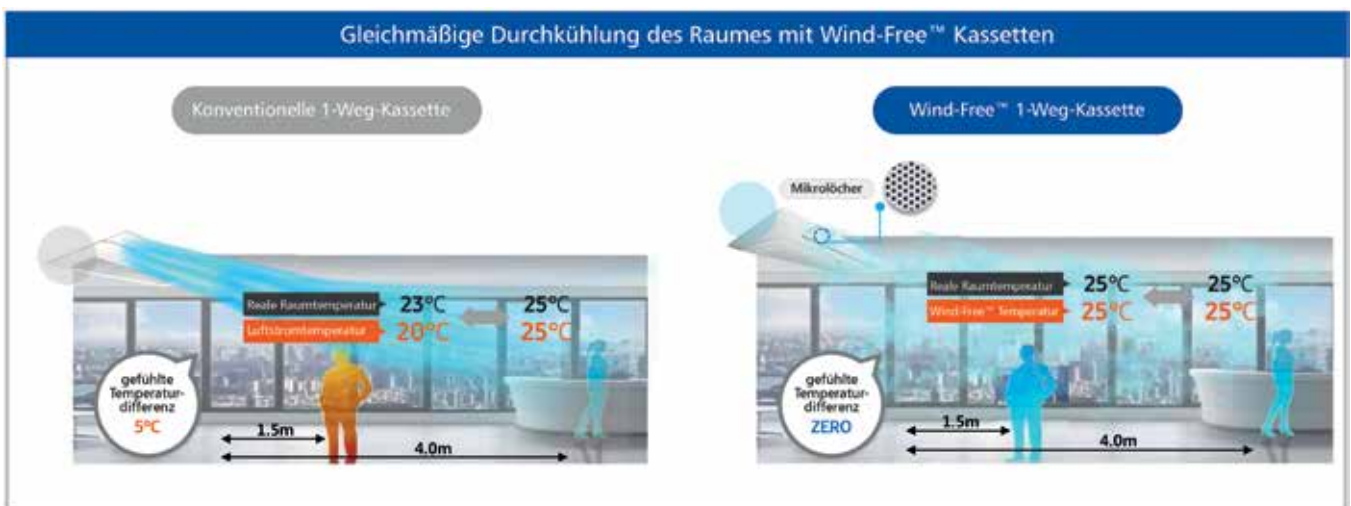
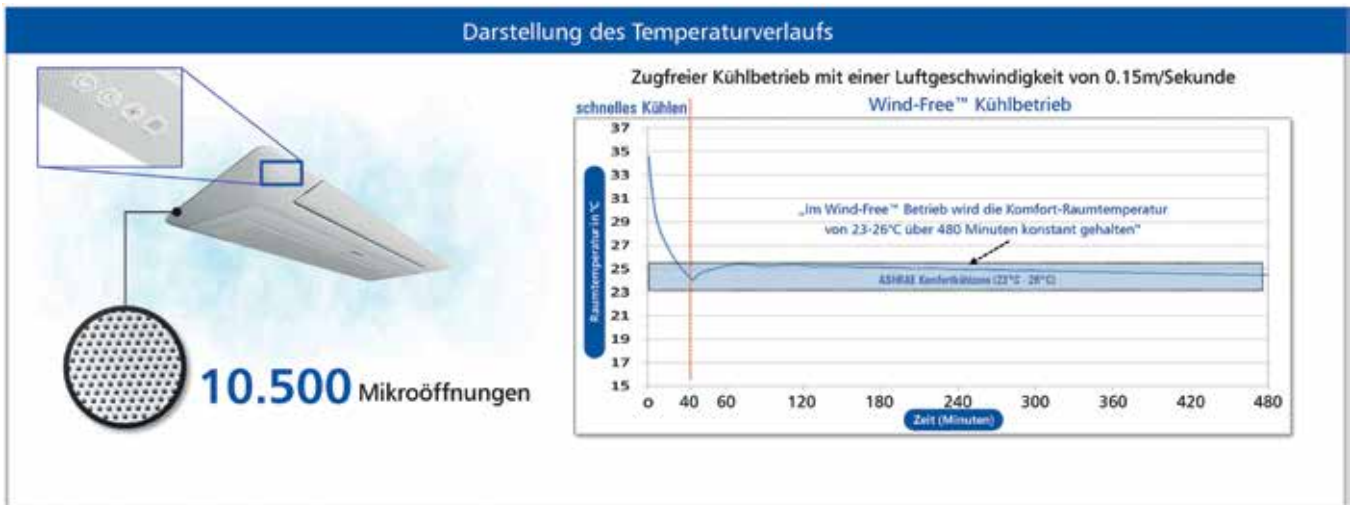
Stay cool - zugfrei und ohne Kaltluftstrom

Zugfrei - ohne Kaltluftstrom
Wind-Free™ Kühlbetrieb

Wind-Free™ Kein Kaltluftstrom

Im Wind-Free™ Modus tritt die Luft über die Mikroöffnungen mit einer Geschwindigkeit von 0.15m/Sekunde gleichmäßig und zugfrei aus.

Die Lösung: Wind-Free™ Kühlbetrieb über 10.500 Mikroöffnungen



Innovative Hauptfunktionen

01 Smart Komfort Betrieb

Automatischer Wind-Free™ Betrieb gesteuert über einen integrierten Temperatursensor

Temperatursensor → Zugfrei Wind-Free™ Kühlbetrieb → Luftleitlamelle Normaler Kühlbetrieb

02 Große Luftleitlamelle und 8 m Wurfweite

2 mal schnellere und gleichmäßige Durchkühlung des Raumes

80° → 30°

Horizontaler Luftstrom

8m

Komfortbetrieb durch Umschaltung in den Wind-Free™ Betrieb

Ist die gewünschte Raumtemperatur erreicht, schaltet das Gerät automatisch in den zugfreien Wind-Free™ Betrieb.

Schneller Kühlbetrieb → Wind-Free™ Kühlbetrieb → Normaler Kühlbetrieb

SmartThings Wi-Fi Steuerung

- Aus der Ferne Befehle senden und das Klima im Büro online kontrollieren - Kein Problem mit dem Samsung Wi-Fi Interface.

Modell Innengerät	AJ	026 TN1DKG/EU	035 TN1DKG/EU
Kälteleistung	kW	2.60	3.50
Heizleistung	kW	2.90	3.80
Energieeffizienz Klasse Kühlen Heizen	SEER SCOP	A + + A +	A + + A +

Elektrische Daten

Spannungsversorgung über Außengerät	V Ph Hz	240 1 50	240 1 50
Absicherung über Außengerät		ja	ja
Leistungsaufnahme max.	kW	0.030 0.030	0.030 0.030
Spannungseinspeisung über Außengerät		ja	ja
Kabel Ø, Einspeisung über Außengerät, gem. VDE	mm ²	NYM 3 x 1.5	NYM 3 x 1.5
Busleitung zwischen Außen- und Innengerät	mm ²	LIYCY 2 x 2 x 0.75	LIYCY 2 x 2 x 0.75
Kabel Ø zwischen Innengerät und opt. Kabel-FB	mm ²	LIYCY 2 x 2 x 0.75	LIYCY 2 x 2 x 0.75

Regelung, Ventilator, Maße, Gewichte

Infrarotfernbedienung Typ AR-EH03E		wahlweise	wahlweise
Kabelfernbedienungen		wahlweise	wahlweise
Selbstdiagnosesystem		ja	ja
Antibakteriell, waschbarer Luftfilter		ja	ja
Wiedereinschaltung nach Stromausfall		ja	ja
Luftleitlamelle Auto-Air-Swing Wind-Free™ Modus		ja	ja
Ventilatorstufen		3 + Wind-Free™	3 + Wind-Free™
Luftmenge (min mid max)	m ³ /h	348 390 438	432 492 540
Wurfweite max.	m	8	8
Schalldruckpegel im Normalbetrieb (min max)	dB(A)	24 29	24 32
Schalldruckpegel im Wind-Free™-Betrieb	dB(A)	22	22
Schallleistungspegel	dB(A)	50	55
Abmessungen Gerät (H x B x T)	mm	135 x 970 x 410 (empfohlene Zwischendeckenhöhe ab Unterkante Decke 160 mm)	
Gewicht	kg	10.0	10.0
Abmessungen Paneel (H x B x T)	mm	35 x 1198 x 500	35 x 1198 x 500
Paneelgewicht	kg	4.3	4.3
Wind-Free™ Dekopaneel		PC1NWFMAN	PC1NWFMAN

Kältemittelleitungen, Gebäudeleittechnik

Flüssigkeitsleitung	Ø Zoll	1/4"	1/4"
Sauggasleitung	Ø Zoll	3/8"	3/8"
Kältemittelverteiler erforderlich		nein	nein
Wärmeisolierung (beide Leitungen)		ja	ja
Äquivalente Leitungslänge Außen- Innengerät, max. ¹⁾	m	20 ~ 25	20 ~ 25
Gesamtsystemrohrleitungslänge max. ²⁾	m	30 ~ 80	30 ~ 80
Höhendifferenz zwischen Innengeräten max.	m	7.5	7.5
Kältemittel		R32	R32
Kältemittelspritzung EEV, Außengerät	steps	480	480
Förderhöhe Kondensatpumpe	cm	75	75
Anschluss Kondensatleitung	mm Ø	Easy Steck AD 32	Easy Steck AD 32
Direkte Systemanbindung an den DMS-Server oder Zentralfernbedienung		ja	ja
Systemanbindung an LonWorks, BACnet, Modbus und KNX-EIB		optionale Schnittstellen	

Für die Kabeldimensionierung und Absicherung beachten Sie bitte die VDE und besondere, örtliche Vorschriften. Die in diesen Tabellen aufgeführten Mindestangaben müssen mindestens eingehalten werden.

Schalldruckpegelbezugsdaten: Für Innengeräte gemessen in 1.0 Meter Abstand in einem schalltoten Raum.

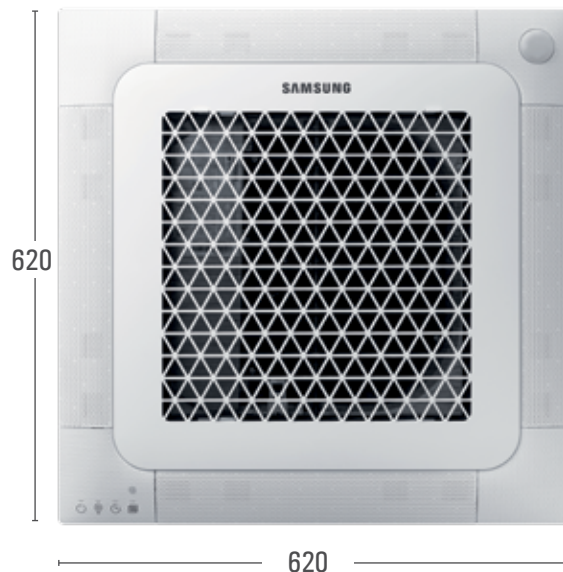
KW-Bezugsdaten Innengerät: Kühlen 27°C Trockenkugel, 19°C Feuchtkugel | Heizen 20°C Trockenkugel (5 m Leitungslänge, 0 m Höhenunterschied)

KW-Bezugsdaten Außengerät: Kühlen 35°C Trockenkugel, 24°C Feuchtkugel | Heizen 7°C Trockenkugel, 6°C Feuchtkugel (5 m Leitungslänge, 0 m Höhenunterschied).

1+2) Abhängig von dem jeweiligen Außengerät.

Wind-Free™ Mini-Kassette 620 x 620 NASA

Zugfreier Kühlbetrieb mit einer Luftgeschwindigkeit von 0.15m/Sekunde



Revisionsöffnung
nicht erforderlich

Design^o



SAMSUNG

- ECO Digital Inverter | flüsterleise | superflach: Korpus nur 250 mm hoch
- Keine Revisionsöffnung erforderlich
- Inklusive Infrarotfernbedienung | 24 Stunden-Timer
- Optional mit Touch-Kabelfernbedienungen inkl. Raumtemperaturfühler ohne Timer, mit Timer oder Kabelfernbedienung inkl. Raumtemperaturfühler mit Echtzeit-, Tages- und Wochentimer
- CnT- und ON | OFF-Kontakt
- Auto-Swing für 4 separat regelbare Luftleitlamellen
- Kühlen Wind-Free™ | Heizen | Entfeuchten | Ventilieren
- Eingebaute Kondensatwasserpumpe mit 75 cm Förderhöhe
- Easy-Steck-System für problemlosen Kondensatwasseranschluß
- 3 Ventilatorstufen
- VDI 6022 konform mit einem Feinstaubfilter in HD 80 Qualität nach DIN EN ISO 16890
- Farbton RAL 9010
- Kältemittel R32

Optional

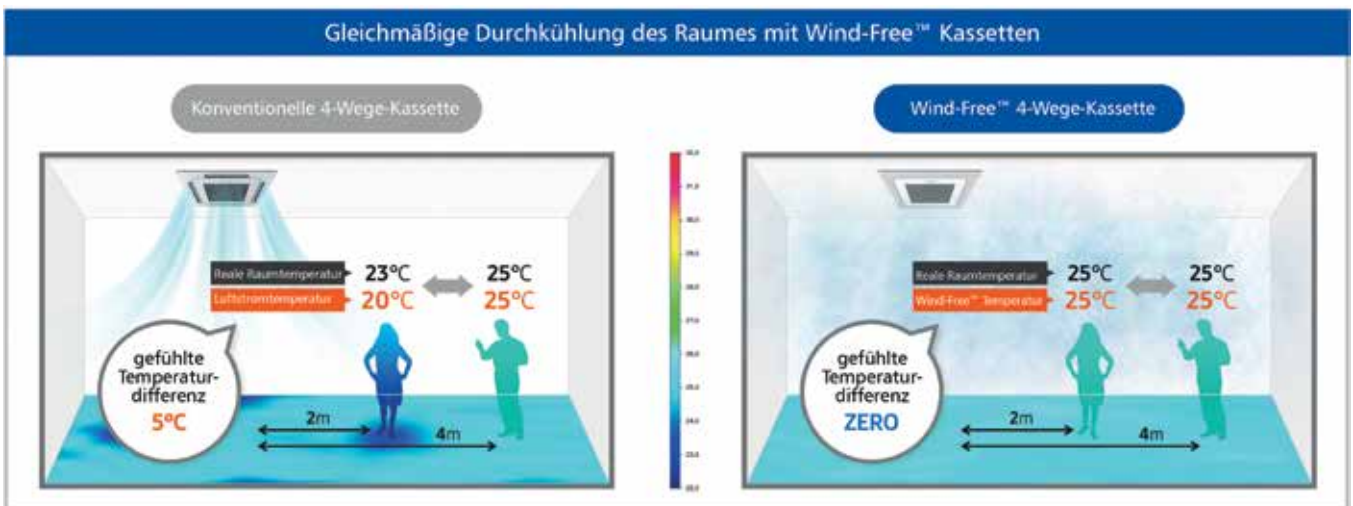
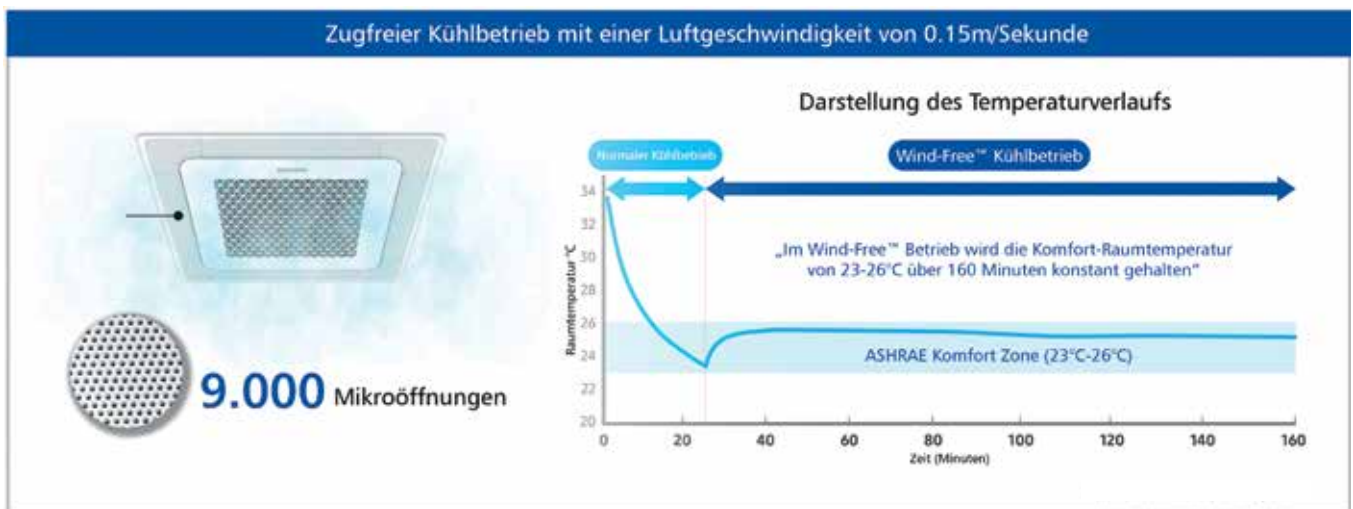
- 4-Sektoren-Bewegungssensor mit Energiesparmodus ON | OFF
- Virus-Doktor (Ionisator), sorgt für die Reduzierung von biologischen Kontaminanten und reaktiven Sauerstoffmolekülen in der Raumluft
- Frischluft- und Fortluftanschlussmöglichkeit | Adapter von Vierkant auf Rund
- Teil- und Vollverkleidung für Sichtmontage
- SmartThings Wi-Fi-Steuerung über das Außengerät

Die Problematik: Ungleichmäßiges KÜHLEN und HEIZEN



Bei konventionellen Kassettengeräten wird gekühlte Luft über 4 Luftleitlamellen in den Raum eingeblasen. Das führt zu einer ungleichmäßigen Durchkühlung des Raumes und zu einem differenzierten Temperaturempfinden. Personen, die dem direkten Luftstrom ausgesetzt sind, empfinden es als zugig und zu kalt - andere als zu warm. Die Raumzonen über Eck werden kaum vom Kaltluftstrom erfasst.

Die Lösung: Wind-Free™ Kühlbetrieb über 9.000 Mikroöffnungen



Innovative Hauptfunktionen

01 Smart Komfort Betrieb

Automatischer Wind-Free™ Betrieb gesteuert über einen integrierten Temperatur- und Feuchtesensor

Temperatur- und Feuchtesensor

Zugfrei Wind-Free™ Kühlbetrieb

Luftleitlamelle Normaler Kühlbetrieb

02 Große Luftleitlamelle und Wurfweite

2mal schnellere und gleichmäßigere Durchkühlung des Raumes

84mm

35°

Komfortbetrieb durch Umschaltung in den Wind-Free™ Betrieb

Ist die gewünschte Raumtemperatur und Feuchte erreicht, schaltet das Gerät automatisch in den zugfreien Wind-Free™ Betrieb.

Innovative Bewegungssensorik für eine automatische Luftleitlamellensteuerung (optional)

1 Luftleitlamellensteuerung über Bewegungssensorik

- Direkter Luftstrom
- Intelligente Luftleitlamellensteuerung

2 Energiekostensparnis: 35% bis 50%

- Optional integrierte Bewegungssensorik ON/OFF

Mode	Duration	Savings
Kühlbetrieb	120min	-
Wind-Free™	30min	Ersparnis im Wind-Free™ Modus 15%
Keine Präsenz	50min	Ersparnis bei konstanter Kühlung 35%

Die Luftleitlamellen werden im normalen Kühlbetrieb über den Bewegungssensor automatisch gesteuert. Sich im Raum aufhaltende Personen werden vom Sensor erfasst. Die Luftleitlamellen werden so gesteuert, dass Personen nicht direkt dem Luftstrom ausgesetzt sind. Die On/Off Funktion sorgt für die automatische Ein- und Abschaltung des Gerätes wenn sich keine Person im Raum befindet. Ideal für Büros, Praxen und Behandlungsräume. Energieersparnis bis zu 50%.

Click & Clean - Einfach zu reinigen



Modell Innengerät	AJ	016 TNNDKG/EU	020 TNNDKG/EU	026 TNNDKG/EU	035 TNNDKG/EU	052 TNNDKG/EU
Kälteleistung	kW	1.60	2.00	2.6	3.5	5.2
Heizleistung	kW	2.00	2.20	2.9	3.8	5.6
Energieeffizienz Klasse Kühlen Heizen	SEER SCOP	A++ A++	A++ A++	A++ A+	A++ A+	A++ A

Elektrische Daten

Spannungsversorgung über Außengerät	V Ph Hz	240 1 50	240 1 50	240 1 50	240 1 50	240 1 50
Absicherung über Außengerät		ja	ja	ja	ja	ja
Leistungsaufnahme max.	kW	0.018 0.018	0.018 0.018	0.018 0.018	0.022 0.022	0.028 0.028
Spannungseinspeisung über Außengerät		ja	ja	ja	ja	ja
Kabel Ø, Einspeisung über Außengerät, gem. VDE	mm ²	NYM 3 x 1.5	NYM 3 x 1.5	NYM 3 x 1.5	NYM 3 x 1.5	NYM 3 x 1.5
Busleitung zwischen Außen- und Innengerät	mm ²	LIYCY 2 x 2 x 0.75	LIYCY 2 x 2 x 0.75	LIYCY 2 x 2 x 0.75	LIYCY 2 x 2 x 0.75	LIYCY 2 x 2 x 0.75
Kabel Ø zwischen Innengerät und opt. Kabel-FB	mm ²	LIYCY 2 x 2 x 0.75	LIYCY 2 x 2 x 0.75	LIYCY 2 x 2 x 0.75	LIYCY 2 x 2 x 0.75	LIYCY 2 x 2 x 0.75

Regelung, Ventilator, Maße, Gewichte

Infrarotfernbedienung Typ AR-EHD3E		inklusive	inklusive	inklusive	inklusive	inklusive
Kabelfernbedienungen		optional	optional	optional	optional	optional
Selbstdiagnosesystem		ja	ja	ja	ja	ja
Antibakterieller, waschbarer Long-Life Luftfilter		ja	ja	ja	ja	ja
Wiedereinschaltung nach Stromausfall		ja	ja	ja	ja	ja
4 Luftleitlamellen Auto-Air-Swing Wind-Free™ Modus		ja	ja	ja	ja	ja
Frischlufte- Fortluftanschlußmöglichkeit		ja	ja	ja	ja	ja
Ventilatorstufen		3 + Wind-Free™	3 + Wind-Free™	3 + Wind-Free™	3 + Wind-Free™	3 + Wind-Free™
Luftmenge (min mid max)	m ³ /h	414 492 540	414 492 540	414 492 540	444 545 630	444 540 630
Wurfweite max.	Ø m	8	8	8	8	8
Schalldruckpegel im Normalbetrieb (min max)	dB(A)	23 30	25 32	26 32	26 34	32 39
Schalldruckpegel im Wind-Free™-Betrieb	dB(A)	21	23	24	24	29
Schallleistungspegel	dB(A)	49	49	49	51	56
Abmessungen Gerät (H x B x T)	mm	250 x 575 x 575 (empfohlene Zwischendeckenhöhe ab Unterkante Decke 285 mm)				
Gewicht	kg	11.0	11.0	11.0	11.0	11.0
Abmessungen Paneel (H x B x T)	mm	57 x 620 x 620	57 x 620 x 620	57 x 620 x 620	57 x 620 x 620	57 x 620 x 620
Paneelgewicht	kg	2.7	2.7	2.7	2.7	2.7
Paneelbezeichnung		PC4SUFMAN	PC4SUFMAN	PC4SUFMAN	PC4SUFMAN	PC4SUFMAN

Kältemittelleitungen, Gebäudeleittechnik

Flüssigkeitsleitung	Ø Zoll	1/4"	1/4"	1/4"	1/4"	1/4"
Sauggasleitung	Ø Zoll	3/8"	3/8"	3/8"	3/8"	1/2"
Kältemittelverteiler erforderlich		nein	nein	nein	nein	nein
Wärmeisolation (beide Leitungen)		ja	ja	ja	ja	ja
Äquivalente Leitungslänge Außen- Innengerät, max. ¹⁾	m	20 ~ 25	20 ~ 25	20 ~ 25	20 ~ 25	20 ~ 25
Gesamtsystemrohrleitungslänge max. ²⁾	m	30 ~ 80	30 ~ 80	30 ~ 80	30 ~ 80	30 ~ 80
Höhendifferenz zwischen Innengeräten max.	m	7.5	7.5	7.5	7.5	7.5
Kältemittel		R32	R32	R32	R32	R32
Kältemittelspritzung EEV, Außengerät	steps	480	480	480	480	480
Förderhöhe Kondensatpumpe	cm	75	75	75	75	75
Anschluss Kondensatleitung	mm Ø	Easy Steck AD 32	Easy Steck AD 32	Easy Steck AD 32	Easy Steck AD 32	Easy Steck AD 32
Direkte Systemanbindung an den DMS-Server oder Zentralfjernbedienung		ja	ja	ja	ja	ja
Systemanbindung an LonWorks, BACnet, Modbus und KNX-EIB		optionale Schnittstellen				

Für die Kabeldimensionierung und Absicherung beachten Sie bitte die VDE und besondere, örtliche Vorschriften. Die in diesen Tabellen aufgeführten Mindestangaben müssen mindestens eingehalten werden.
Schalldruckpegelbezugsdaten: Für Innengeräte gemessen in 1.5 Meter Abstand in einem schalltoten Raum.

KW-Bezugsdaten Innengerät: Kühlen 27°C Trockenkugel, 19°C Feuchtkugel | Heizen 20°C Trockenkugel (5 m Leitungslänge, 0 m Höhenunterschied)

KW-Bezugsdaten Außengerät: Kühlen 35°C Trockenkugel, 24°C Feuchtkugel | Heizen 7°C Trockenkugel, 6°C Feuchtkugel (5 m Leitungslänge, 0 m Höhenunterschied).

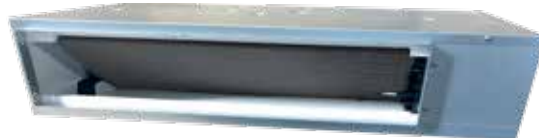
1 + 2) Abhängig von dem jeweiligen Außengerät.

Kanaleinbaugeräte NASA

AJ***TNLDEG



AJ***TNLPEG



AJ***TNMDEG



Design^o



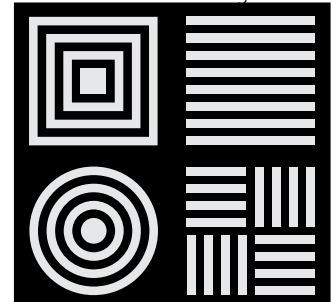
SAMSUNG

- ECO Digital Inverter | flüsterleise
- Superflach: AJ***TNLDEG: 199 mm hoch | AJ***TNLPEG: 199 mm hoch | AJ***TNMDEG: 260 mm hoch
- Wahlweise mit:
Infrarotfernbedienung 24 Stunden-Timer, Touch-Kabelfernbedienung inkl. Raumtemperaturfühler ohne Timer, mit Timer oder Kabelfernbedienung inkl. Raumtemperaturfühler mit Echtzeit-, Tages- und Wochentimer
- Externe statische Pressung von 0 bis 80 Pa
- Luftansaug von unten und hinten möglich (nur AJ***TNLDEG)
- Kühlen | Heizen | Entfeuchten | Ventilieren
- 3 Ventilatorstufen
- Kondensatwasserpumpe eingebaut (nur AJ***TNLPEG)
- Auto-Restart
- CnT- und ON | OFF-Kontakt
- Antibakteriell beschichteter Wärmetauscher
- Inklusive antibakteriell beschichtetem Luftfilter
- Kältemittel R32

Optional

- Kondensatwasserpumpe mit 75 cm Förderhöhe für AJ 052 TNMDEG
- Kanaladapter für Zu- und Abluft
- SmartThings Wi-Fi-Steuerung über das Außengerät
- MADEL Lüftungszubehör

MADEL Lüftungszubehör



Modell Innengerät	AJ	026 TNLDEG/EU	026 TNLPEG/EU	035 TNLDEG/EU	035 TNLPEG/EU	052 TNMDEG/EU
Kälteleistung	kW	2.60	2.60	3.50	3.50	5.20
Heizleistung	kW	2.90	2.90	3.80	3.80	5.60
Energieeffizienz Klasse Kühlen Heizen	SEER SCOP	A++ A+	A++ A+	A++ A+	A++ A+	A+ A

Elektrische Daten

Spannungsversorgung über Außengerät	V Ph Hz	240 1 50	240 1 50	240 1 50	240 1 50	240 1 50
Absicherung über Außengerät		ja	ja	ja	ja	ja
Leistungsaufnahme max.	kW	0.080 0.080	0.040 0.040	0.080 0.080	0.040 0.040	0.170 0.170
Spannungseinspeisung über Außengerät		ja	ja	ja	ja	ja
Kabel Ø, Einspeisung über Außengerät, gem. VDE	mm ²	NYM 3 x 1.5	NYM 3 x 1.5	NYM 3 x 1.5	NYM 3 x 1.5	NYM 3 x 1.5
Busleitung zwischen Außen- und Innengerät	mm ²	LIYCY 2 x 2 x 0.75	LIYCY 2 x 2 x 0.75	LIYCY 2 x 2 x 0.75	LIYCY 2 x 2 x 0.75	LIYCY 2 x 2 x 0.75
Kabel Ø zwischen Innengerät und Kabel-FB	mm ²	LIYCY 2 x 2 x 0.75	LIYCY 2 x 2 x 0.75	LIYCY 2 x 2 x 0.75	LIYCY 2 x 2 x 0.75	LIYCY 2 x 2 x 0.75

Regelung, Ventilator, Maße, Gewichte

Kabelfernbedienungen		wahlweise	wahlweise	wahlweise	wahlweise	wahlweise
Infrarotfernbedienung Typ MR-EH01 + Empfänger u. Kabelsatz		wahlweise	wahlweise	wahlweise	wahlweise	wahlweise
Selbstdiagnosesystem		ja	ja	ja	ja	ja
Wiedereinschaltung nach Stromausfall		ja	ja	ja	ja	ja
Antibakterieller waschbarer Luftfilter		ja	ja	ja	ja	ja
Externe statische Pressung min max	Pa	0 ~ 40	0 ~ 30	0 ~ 40	0 ~ 30	0 ~ 80
Ventilatorstufen		3	3	3	3	3
Luftmenge (min mid max)	m ³ /h	396 456 516	342 462 546	468 528 588	372 474 570	810 900 978
Frischlufthanschlussmöglichkeit über Kanal		ja	ja	ja	ja	ja
Schalldruckpegel min max	dB(A)	24 28	23 33	24 30	25 34	30 34
Schalleistungspegel	dB(A)	53	50	53	50	58
Abmessungen (H x B x T)	mm	199 x 900 x 600	199 x 700 x 440	199 x 900 x 600	199 x 700 x 440	260 x 900 x 480
Gewicht	kg	26.0	15.0	26.0	15.0	29.0
Kondensatwasserpumpe		----	Kondensatpumpe eingebaut	----	Kondensatpumpe eingebaut	optional MDP-M075SGU3
Förderhöhe optionale und eingebaute Kondensatpumpe	cm	----	75	----	75	75
Anschluss Kondensatleitung	mm Ø	AD 32	AD 32	AD 32	AD 32	AD 32

Kältemittelleitungen, Gebäudeleittechnik

Flüssigkeitsleitung	Ø Zoll	1/4"	1/4"	1/4"	1/4"	1/4"
Sauggasleitung	Ø Zoll	3/8"	3/8"	3/8"	3/8"	1/2"
Kältemittelverteiler erforderlich		nein	nein	nein	nein	nein
Wärmeisolierung (beide Leitungen)		ja	ja	ja	ja	ja
Äquivalente Leitungslänge Außen- Innengerät, max. ¹⁾	m	20 ~ 25	20 ~ 25	20 ~ 25	20 ~ 25	20 ~ 25
Gesamtsystemrohrleitungslänge max. ²⁾	m	30 ~ 80	30 ~ 80	30 ~ 80	30 ~ 80	30 ~ 80
Höhendifferenz zwischen Innengeräten max.	m	7.5	7.5	7.5	7.5	7.5
Kältemittel		R32	R32	R32	R32	R32
Kältemittelspritzung EEV, Außengerät	steps	480	480	480	480	480
Direkte Systemanbindung an den DMS-Server oder Zentralfernbedienung		ja	ja	ja	ja	ja
Systemanbindung an LonWorks, BACnet, Modbus und KNX-EIB		----- optionale Schnittstellen -----				

Für die Kabeldimensionierung und Absicherung beachten Sie bitte die VDE und besondere, örtliche Vorschriften. Die in diesen Tabellen aufgeführten Mindestangaben müssen mindestens eingehalten werden.

Schallleistungspegelbezugsdaten: Für Innengeräte gemessen in 1.5 Meter Abstand in einem schalltoten Raum.

KW-Bezugsdaten Innengerät: Kühlen 27°C Trockenkugel, 19°C Feuchtkugel | Heizen 20°C Trockenkugel (5 m Leitungslänge, 0 m Höhenunterschied)

KW-Bezugsdaten Außengerät: Kühlen 35°C Trockenkugel, 24°C Feuchtkugel | Heizen 7°C Trockenkugel, 6°C Feuchtkugel (5 m Leitungslänge, 0 m Höhenunterschied).

1+2) Abhängig von dem jeweiligen Außengerät.

The background features a dark blue field with several large, concentric blue circles on the left side. Scattered across the right side are numerous triangles of various sizes and colors, including white, light blue, medium blue, and teal. Some triangles are pointing up, while others are pointing down.

Mehr Informationen
erhalten Sie unter
www.mtf-online.net

MTF Marken-Distributions GmbH
Niedersachsenstraße 12 | 48465 Schüttorf
Fon. +49 (0) 5923 988440 | Fax. +49 (0) 5923 98844999
Mail. mtf@mtf-online.net | Web. www.mtf-online.net